

Proyecto especial para las Notarías

Ante la implantación de la firma electrónica y los accesos a Internet de banda ancha, le presentamos un plan global de mantenimiento y gestión de su red local de ordenadores.

Este proyecto está especialmente indicado para notarías, aunque, puede implantarse en empresas pequeñas y medianas que precisen de requisitos de seguridad y rendimiento similares.

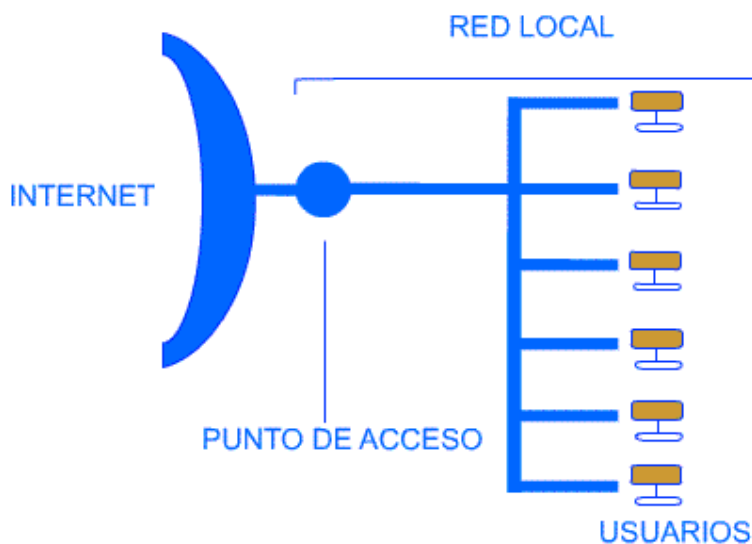
Características:

- Configuración del acceso a Internet y gestión completa del correo electrónico.
- Plan de seguridad con la configuración de un firewall y de un filtro antivirus de correo.
- División de la red de la Notaría en zonas de privilegios.
- Interconexión segura entre oficinas.
- Mantenimiento integral de su red local.
- Implantación por un matemático o ingeniero informático y ayudante de la empresa.
- Soluciones personalizadas para cada Notaría.

Esquema:

1. Acceso a Internet y gestión del correo electrónico:

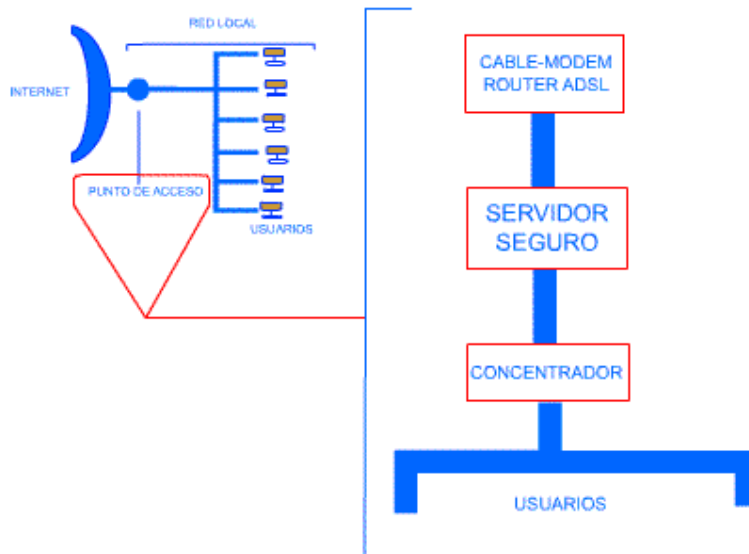
- Oficina de correos interna.
- Correo electrónico externo.



<http://www.informaticamillan.com>
millan@informaticamillan.com

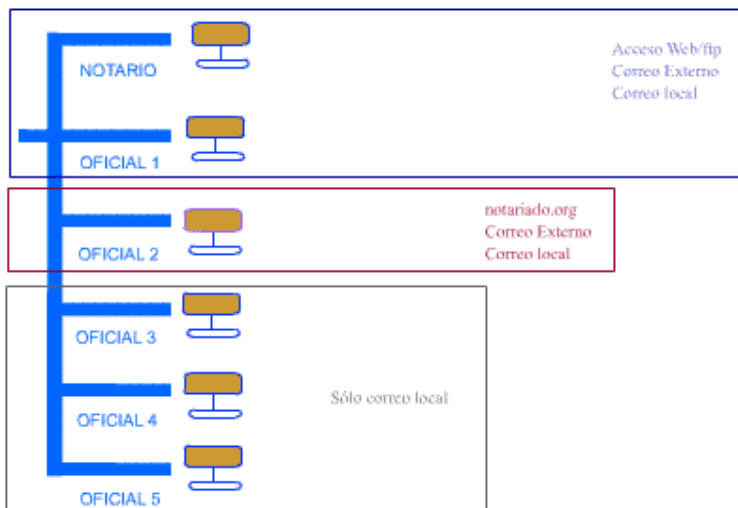
2

Firewall o cortafuegos, aislando y protegiendo la red interna de Internet.
Filtro antivirus de todos los mensajes de correo electrónico.



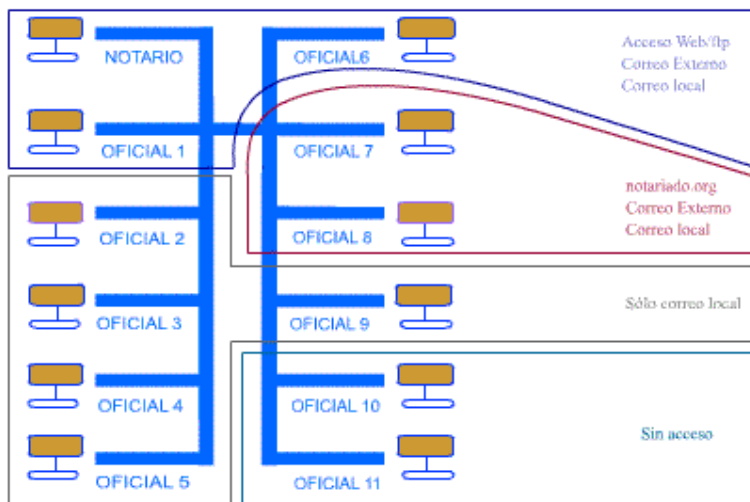
3. Configuración de distintas zonas de privilegios dentro de la Notaría.

EJEMPLO 1

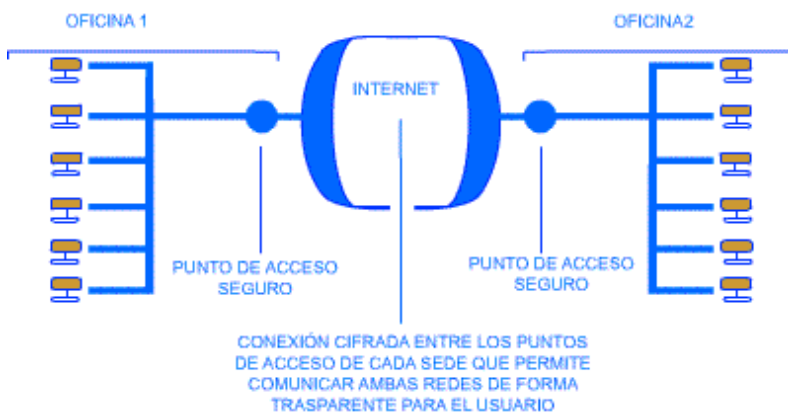


<http://www.informaticamillan.com>
millan@informaticamillan.com

EJEMPLO 2



4. Conexión segura entre Notarías.



5. Mantenimiento integral de su red local:

- Reparación de ordenadores en el día.
- Gestión y configuración remota a través de medios seguros.

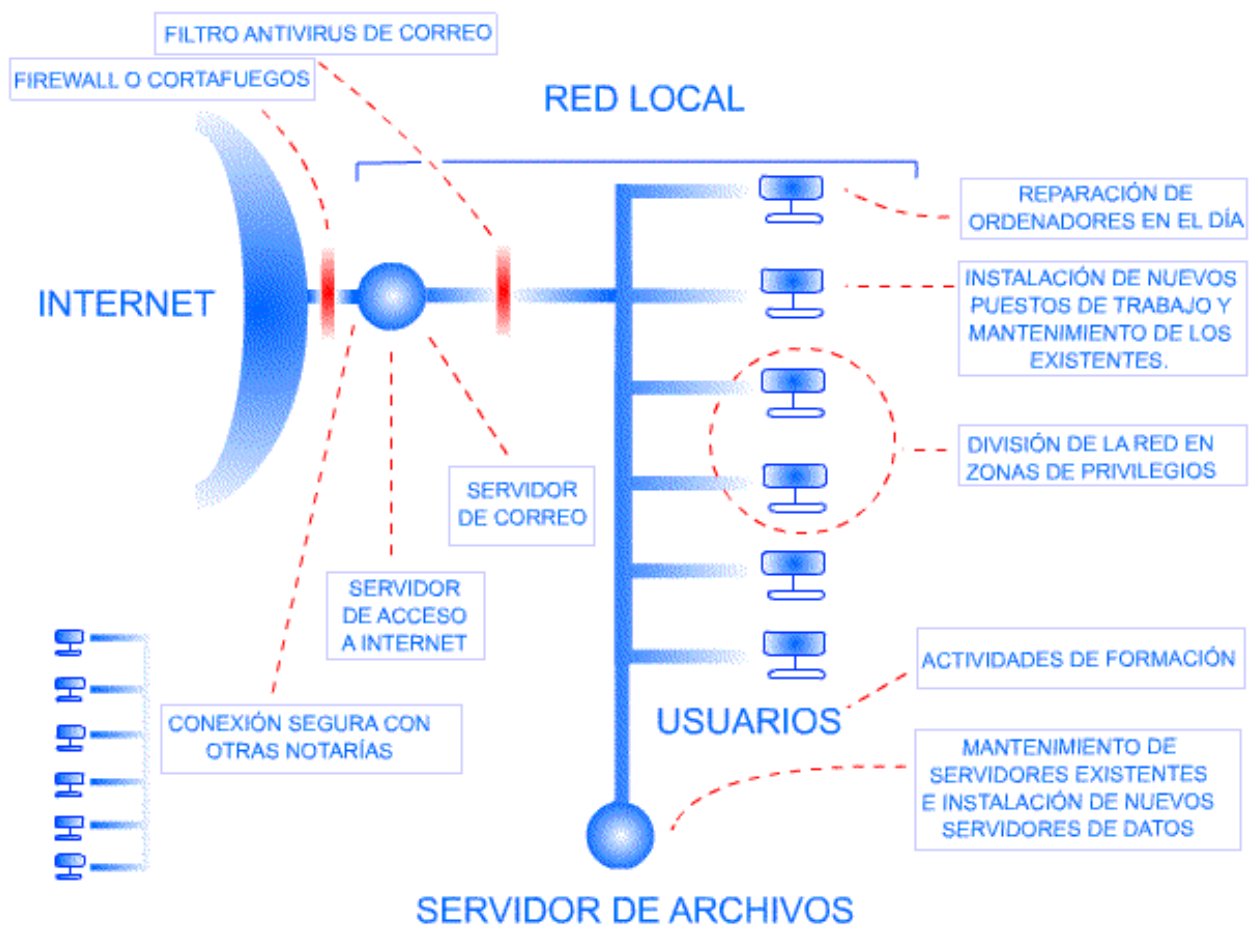
<http://www.informaticamillan.com>
millan@informaticamillan.com

6. Actividades de formación:

- Sistema Operativo.
- Herramientas Ofimáticas.
- Uso de recursos compartidos de Red.
- Uso de la Firma electrónica o digital.

7. Integración del proyecto

ESQUEMA DE LA RED Y SUS SERVICIOS



<http://www.informaticamillan.com>
millan@informaticamillan.com